

# СПОСТЕРЕЖЕННЯ. ВИЯВЛЕННЯ. СПОВІЩЕННЯ.

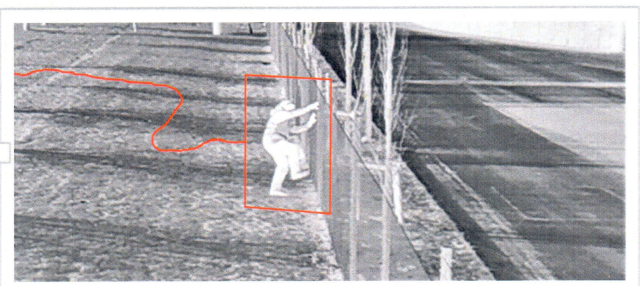
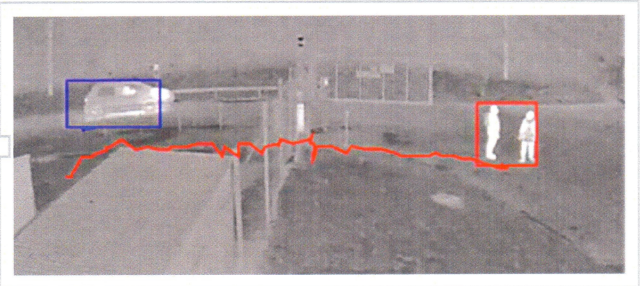
## AXIS Q8752-E Bispectral PTZ Camera

### Тепловізійне виявлення і візуальна перевірка

Біспектральна камера AXIS Q8752-E забезпечує надійне виявлення об'єктів за допомогою тепловізійного модуля і візуальне спостереження з використанням оптичної камери. AXIS Q8752-E обертається на 360° для швидкого позиціонування та безперервного відстеження об'єктів. Електронна стабілізація зображення (EIS) на обох каналах забезпечує високу якість відео. Технології Forensic WDR і Lightfinder 2.0 гарантують зображення з насиченими кольорами і чіткими деталями рухомих об'єктів навіть при складному освітленні або в темряві. Ця надійна камера оснащена розширеними функціями безпеки. Потужна аналітична платформа дозволяє використовувати вбудовану аналітику та додаткові модулі сторонніх розробників. Камеру AXIS Q8752-E можна підключити за допомогою оптоволоконного кабелю, що дозволяє збільшити відстань установки та отримати кращу швидкість підключення.



- Тепловізійна та візуальна камера в одній
- Обертання на 360° без обмежень
- Подвійна електронна стабілізація зображення
- Тепловізійні палітри

**HDTV**  
NETWORK VIDEO

ONVIF | G | M | S | T