



# CDVI

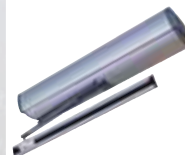
## 2014 Краткий каталог



КЛАВИАТУРЫ



АВТОМАТИКА  
ДВЕРЕЙ



ЗАМКИ



# Centaur®

## Access Control Systems

Решение, оптимально соответствующее Вашим требованиям к системе контроля и управления доступом

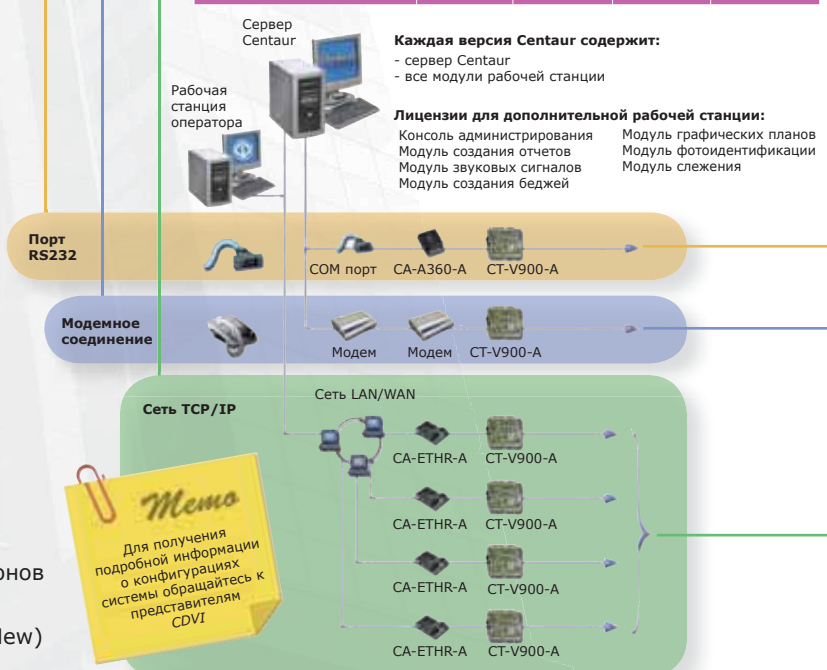
### ПРОГРАММНОЕ ОБЕСПЕЧЕНИЕ

Конфигурирование системы в полном соответствии с требованиями заказчика

Программное обеспечение Centaur имеет удобный графический интерфейс для управления, конфигурирования и мониторинга системы контроля и управления доступа (СКУД) локально на объекте или дистанционно. Centaur может работать с одним или несколькими объектами, на которых установлены контроллеры дверей. Существуют четыре версии Centaur, отличающиеся по функциональным возможностям и стоимости. Каждая версия поставляется с комплектом программных модулей, необходимых для управления системой с одного компьютера. Управление СКУД возможно также с дополнительных рабочих станций, подключенных в компьютерную сеть. Любая версия ПО содержит следующие стандартные модули: Pro-Report (создание отчетов, включая учет рабочего времени), FrontGuard (фотоидентификация), Locator (отслеживание местонахождения сотрудников), WavePlayer (звуковые сигналы для операторов), FrontCard (создание бейджей) и FrontView (интерактивные графические планы).

- Архитектура "клиент-сервер"
- ОС Windows® 2000, XP Pro, Vista и 2003
- Графический интерфейс
- Локальное и дистанционное управление объектом
- Управление лифтовым оборудованием
- Мастер настройки объектов, контроллеров и дверей
- Групповое программирование карт
- Высокопроизводительная СУБД Microsoft SQL Server
- Широкие возможности программирования действий при событиях и тревогах
- Адаптивный опрос контроллеров для быстрого сообщения о событиях
- Автоматический запуск сервера Centaur при включении компьютера
- Автоматический выход оператора из системы при продолжительном бездействии
- 128 операторов и уровней полномочий
- 256 уровней безопасности для каждого объекта
- 256 расписаний и уровней доступа для объекта
- 64 группы дверей и шлейфов для каждого объекта
- 128 групп реле и этажей для каждого объекта
- 4 группы праздничных дней для каждого объекта
- Интеграция с видеорегистраторами ТВ систем
- Регистрация посетителей
- Выделение событий в протоколе цветом (New)
- Печать изображений на картах и сохранение шаблонов печати (New)
- Автоматические сообщения о событиях по e-mail (New)

Версия Centaur	LITE	STANDARD	PRO	ENTERPRISE
Подключение через RS232	1	1	1	4
Подключение через модем	-	Доступно	Доступно	Доступно
Подключение через TCP/IP		Доступно	Доступно	Доступно
Максимальное число: контроллеров дверей	16 16	32 128	64 512	256 2048



Параметр	Версия Lite CS-AC-40-LUSB	Версия Standard CS-AC-40-SUSB	Версия Professional CS-AC-40-PUSB**	Версия Enterprise CS-AC-40-EUSB**
Число объектов	1	64	64	64
Число портов RS232	1	1	1	4
Модемное соединение	-	Да	Да	Да
Соединение по TCP/IP	-	Да	Да	Да
Число владельцев карт*	512	2048	8196	16384
Число контроллеров*	16	32	64	256
Число дверей*	128	256	512	2048
Управление лифтами*	-	Да	Да	Да
Число кабин лифтов*	-	64	128	512
Число этажей на кабину	-	64	64	64
Число групп этажей	-	128	128	128

\* Для каждого объекта

\*\* Поставляется в комплекте с дополнительной лицензией рабочей станции

## ОБОРУДОВАНИЕ

## Контроллер и модули расширения



### Контроллер двух дверей **CT-V900-A**

Контроллер CT-V900-A является центральным элементом системы контроля и управления доступом. К нему подключается сервер Centaur, модули расширения, считыватели, клавиатуры, извещатели и замки. Возможно соединение нескольких контроллеров по шине данных RS-485.

Архитектура системы с распределенной базой данных позволяет каждому контроллеру оперативно принимать решение о разрешении или запрете доступа при отсутствии связи с сервером Centaur. Профессионалы выбирают CT-V900-A за высокое быстродействие, отказоустойчивость и надежность.

<b>CA-A480-A</b> Модуль управления лифтами 	<b>CA-A360-A</b> RS-485 - RS-232 	<b>CA-A360-RSUSB</b> RS-485 - USB 	<b>CA-A470-A</b> Модуль расширения на 2 двери 
<b>CA-A460-P</b> Модуль расширения реле 	<b>CA-A370-P</b> Концентратор RS-485 	<b>CK-TRAK-L</b> Модуль индикации рабочего времени 	
<b>CA-A110-P</b> Модуль управления двумя замками 	<b>CA-A482-P</b> Модуль лифтовой индикации (DRM) 	<b>CA-ETHR-A</b> Преобразователь TCP/IP - RS-232 	

**SUBLIM**

## Клавиатура с контроллером


**PATENTED,  
BREVETÉ**
**ХАРАКТЕРИСТИКИ**

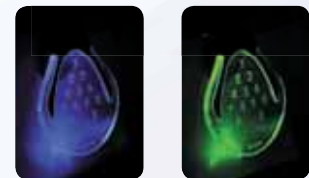
- **Габариты (Ш x В x Т):**  
175 x 205 x 63 мм
- **Визуальная и звуковая индикация**
- **Подсветка клавиш:**  
постоянная или по таймеру
- **Рабочие температуры:**  
+5...+45°C
- **Напряжение питания:**  
12 - 24 В переменного тока,  
12 - 48 В постоянного тока

 Отдельный блок  
электроники  
(прилагается)

 Рекомендуемые  
источники питания

**> ОСОБЕННОСТИ**

- Инновационная акустическая сенсорная технология
- Монолитная панель клавиатуры без механических клавиш
- Лазерная гравировка
- Синяя подсветка
- Дизайн в стиле Hi-Tech
- Корпус из нержавеющей стали и поликарбоната
- Энергонезависимая память на 100 паролей пользователей



CE



## Клавиатура с контроллером

**DGA**
**H.R.V.**  
УСТОЙЧИВОСТЬ К  
ВАНДАЛИЗМУ


CE


**> ОСОБЕННОСТИ**

- Корпус из литого алюминия
- Степень защиты IP64
- 2 выхода реле
- Монтаж на поверхности
- Устойчивость к атмосферным воздействиям и вандализму (винты типа Torx®)
- Энергонезависимая память на 100 паролей пользователей


**ХАРАКТЕРИСТИКИ**

- **Габариты (Ш x В x Т):**  
98 x 120 x 25 мм
- **Визуальная и звуковая индикация**
- **Рабочие температуры:**  
-25...+70°C
- **Подсветка клавиш:**  
постоянная или по таймеру
- **Напряжение питания:**  
12 - 24 В переменного тока,  
12 - 48 В постоянного тока

 Рекомендуемые  
источники питания


## GALEO Клавиатура с контроллером

### ХАРАКТЕРИСТИКИ

- **Габариты (Ш x В x Т):**  
75 x 110 x 15 мм
- **Звуковая индикация**
- **Рабочие температуры:**  
-25...+70°C
- **Подсветка клавиш:**  
постоянная или по таймеру
- **Напряжение питания:**  
12 - 24 В переменного тока,  
12 - 48 В постоянного тока

Отдельный блок  
электроники  
(прилагается)



Рекомендуемые  
источники питания



### > ОСОБЕННОСТИ

- Стильный дизайн
- Низкий профиль
- Корпус из литого алюминия
- Степень защиты IP64
- от 1 до 3 выходов реле (различные версии)
- Монтаж на поверхности
- 100 паролей пользователей (4-5 цифр)
- Энергонезависимая память
- Мягкая синяя подсветка



**H.R.V.**  
УСТОЙЧИВОСТЬ К  
ВАНДАЛИЗМУ



CE

**Digicode**  
marque  
brand

## Клавиатура с контроллером

## PROFIL100EINT

**H.R.V.**  
УСТОЙЧИВОСТЬ К  
ВАНДАЛИЗМУ



CE

**Digicode**  
marque  
brand

### > ОСОБЕННОСТИ

- Корпус из нержавеющей стали
- Узкий дизайн идеален для установки между дверей
- Степень защиты: IP64
- 2 выхода реле
- Монтаж на поверхность
- Энергонезависимая память
- Устойчивость к вандализму (винты типа Diax®)
- 100 паролей пользователей (4-5 цифр)



### ХАРАКТЕРИСТИКИ

- **Габариты (Ш x В x Т):**  
43 x 165 x 27 мм
- **Визуальная и звуковая индикация**
- **Рабочие температуры:**  
-25...+70°C
- **Подсветка клавиш:**  
постоянная или по таймеру
- **Напряжение питания:**  
12 - 24 В переменного тока,  
12 - 48 В постоянного тока

Рекомендуемые  
источники питания



## KCIEN Клавиатура с контроллером

### ХАРАКТЕРИСТИКИ

- **Габариты (Ш x В x Т):**  
85 x 140 x 20 мм
- **Звуковая индикация**
- **Подсветка клавиш:**  
постоянная или по таймеру
- **Рабочие температуры:**  
-25...+70°C
- **Напряжение питания:**  
12 - 24 В переменного тока,  
12 - 48 В постоянного тока



### > ОСОБЕННОСТИ

- Корпус из нержавеющей стали
- Мягкая синяя подсветка
- Компактный дизайн
- Степень защиты IP64
- 2 выхода реле (различные версии)
- Монтаж на поверхности
- Энергонезависимая память
- 100 паролей пользователей (4-6 цифр)
- Версия KCIEN имеет отдельный блок электроники



**H.R.V.**  
УСТОЙЧИВОСТЬ К  
ВАНДАЛИЗМУ



CE

**Digicode**  
marque brand

## Контроллер со считывателем и клавиатурой

## PROMI 1000PC

**H.R.V.**  
УСТОЙЧИВОСТЬ К  
ВАНДАЛИЗМУ



CE

**Digiprox**®

### > ОСОБЕННОСТИ

- Встроенный Proximity считыватель и клавиатура
- 1000 паролей и 1000 карт
- Часы и календарь, 3 временные зоны и 16 праздников
- Память на 1000 событий
- Подключение дополнительного считывателя на расстоянии до 50 м
- Контроль повторного прохода
- 3 режима работы: карта и пароль, только карта, карта, карта или пароль
- 2 выхода реле



### ХАРАКТЕРИСТИКИ

- **Габариты (Ш x В x Т):**  
80 x 145 x 28 мм
- **Визуальная и звуковая индикация**
- **Встроенная батарея для часов и календаря**
- **Рабочие температуры:**  
-10...+70°C
- **Напряжение питания:**  
12 - 24 В переменного тока,  
12 - 48 В постоянного тока



## TELACCESS Домофонная система

### ХАРАКТЕРИСТИКИ

- **Графический дисплей:**
  - 65 x 36 мм / 128 x 64 точек
  - зеленая или синяя подсветка
- **Габариты (Ш x В x Т):**
  - 160 x 388 x 54 мм - весь блок,
  - 160 x 388 x 4 мм - лицевая панель
- **Напряжение питания:**
  - 10,8 - 14,4 В постоянного тока

#### Рекомендуемые источники питания



ARD12

BS60

### > ОСОБЕННОСТИ

- 1000 абонентов и паролей пользователей (4-5 цифр)
- Клавиша вызова консьержа
- Память вызовов
- Программирование с компьютера при прямом подключении, через модем или TCP/IP
- 1000 номеров телефонов (14 знаков)
- Два выхода реле
- Возможно подключение до 5 считывателей и 4 модулей управления лифтами (до 56 этажей)



H.R.V.

УСТОЙЧИВОСТЬ К  
ВАНДАЛИЗМУ



CE

Navy®

## Считыватель большой дальности DIGITAG LR

H.R.V.

УСТОЙЧИВОСТЬ К  
ВАНДАЛИЗМУ

DTRR1434



Брелок DTXT0434

CE



### > ОСОБЕННОСТИ

- Дальность считывания: 0,1-15 м (настраиваемая)
- Брелок содержит радиопередатчик и сменную батарею
- Частота: 433,92 МГц
- Интерфейс подключения: Wiegand 26 / Clock & Data
- Считывание до 20 брелоков, одновременно находящихся в зоне действия
- Индикаторы: зеленый и красный светодиоды
- 2 года гарантии



### ХАРАКТЕРИСТИКИ

#### СЧИТЫВАТЕЛЬ

- **Габариты (Ш x В x Т):**
  - 60 x 90 x 22 мм
- **Напряжение питания:**
  - 12 - 30 В постоянного тока

#### БРЕЛОК

- **Габариты (Ш x В x Т):**
  - 36 x 74 x 9 мм
- **Источник питания:**
  - батарея CR2032 (3 В)
- **Мощность передатчика:** 5 мкВт
- **Версия брелока с кнопкой включения**

#### Рекомендуемые источники питания



ARD12

BS60

## BO800RN Электромагнитный замок

### ХАРАКТЕРИСТИКИ

- **Габариты (Ш x В x Т):**  
 профиль-накладка:  
 126 x 2500 x 65 мм  
 версия с ручяжкой:  
 90 x 400 x 61 мм
- **Рабочие температуры:**  
 -10...+50°C
- **Напряжение питания:**  
 12 В или 24 В постоянного тока
- **Ток потребления**  
**(модель P400RN):**  
 12 В пост.тока / 560 мА,  
 24 В пост.тока / 280 мА

#### Рекомендуемые источники питания



### > ОСОБЕННОСТИ

- **Комплект для быстрой установки на существующей двери**
- **Сила удержания:**  
 400 кг (модель P400RN),  
 800 кг (BO800RN),  
 1200 кг (BO1200RN)
- **Окраска по стандартам SAA и RAL (опция)**
- **Широкая секция крепления (60 мм) с накладкой под ручяжку**
- **Недоступность креплений снаружи обеспечивает устойчивость к вандализму**
- **Накладки из алюминия**
- **5 лет гарантии**



**H.R.V.**  
 УСТОЙЧИВОСТЬ К  
 ВАНДАЛИЗМУ



CE



## S SERIES Симметричная защелка

**H.R.V.**  
 УСТОЙЧИВОСТЬ К  
 ВАНДАЛИЗМУ



CE



### > ОСОБЕННОСТИ

- **Малая высота корпуса**
- **Регулируемый язычок 4 мм**
- **Встроенная защита (варистор)**
- **Установка на право- или левостороннюю дверь**
- **Модели и варианты управления:**  
 SPR (открыта без питания)  
 SPIR (закрыта без питания)
- **Компактный дизайн - язычок отводится внутрь корпуса**



### ХАРАКТЕРИСТИКИ

- **Габариты (Ш x В x Т):**  
 21 x 75,5 x 28 мм
- **Напряжение управления:**  
 8-24 В постоянного или переменного тока
- **Токи потребления:**  
*Модель SPIR*  
 8 В пост. тока / 460 мА,  
 8 В перем. тока / 380 мА,  
 12 В пост. тока / 630 мА,  
 12 В перем. тока / 540 мА,  
*Модель SPR*  
 12 В пост. тока / 200 мА  
 24В пост. тока / 100 мА

#### Рекомендуемые источники питания





## VR5 Электромагнитный замок с радиоприемником

**H.R.V.**  
УСТОЙЧИВОСТЬ К  
ВАНДАЛИЗМУ

### ХАРАКТЕРИСТИКИ

- **Габариты (Ш x В x Т):**  
замок - 67 x 266 x 40 мм  
пластина - 60 x 185 x 12 мм
- **Рабочие температуры:**  
-10...+50°C
- **Частота:** 433,92 МГц
- **Напряжение питания:**  
12 В постоянного тока
- **Ток потребления:** до 500 мА

### > ОСОБЕННОСТИ

- **Сила удержания 500 кг**
- **Встроенный радиоприемник**
- **Управление радиобрелоками (до 10, тип ER)**
- **Варианты замка:**  
VR3 - сила 300 кг,  
VR4 - сила 400 кг,  
VR5 - сила 500 кг
- **5 лет гарантии**



CE



#### Рекомендуемые источники питания



ARD12

BS60



## Замок с самовыравниванием

## POWERMAG 25

**H.R.V.**  
УСТОЙЧИВОСТЬ К  
ВАНДАЛИЗМУ



CE



### > ОСОБЕННОСТИ

- **Запатентованный механизм самовыравнивания пластины замка**
- **Сила удержания 800 кг**
- **Датчик состояния двери (опция)**
- **Идеальное решение для узких дверей**
- **Корпус для установки на поверхности (опция)**
- **5 лет гарантии**



### ХАРАКТЕРИСТИКИ

- **Габариты (Ш x В x Т):**  
магнит - 25 x 243 x 22 мм,  
пластина - 25 x 243 x 32 мм
- **Рабочие температуры:**  
-40...+70°C
- **Напряжение питания и ток потребления:**  
12 В пост. тока, 460 мА  
24 В пост. тока, 230 мА  
48 В пост. тока, 115 мА (опция)

#### Рекомендуемые источники питания



ARD12

BS60

## ВРНОНФ СНОС

Кнопка для заглубленной установки

### ХАРАКТЕРИСТИКИ

- **Габариты кнопки:**  
диаметр: 38 мм,  
высота: 38,4 мм
- **Отверстие для крепления:**  
диаметр: 19 мм
- **Нормально-замкнутые и нормально-разомкнутые контакты**
- **Рабочие температуры:**  
-40...+85°C



### > ОСОБЕННОСТИ

- Кнопка управления с высококачественным микропереключателем
- Кнопка зеленого цвета или хромированная
- Изготовлена из алюминия и нержавеющей стали
- Степень защиты IP 68
- Изолированный механизм высокой надежности



**H.R.V.**  
УСТОЙЧИВОСТЬ К  
ВАНДАЛИЗМУ



CE



## Гибкий кабель-канал **FLEX**

### ХАРАКТЕРИСТИКИ

- **Габариты:**  
**внутренний диаметр:** 7,6 мм  
**внешний диаметр:** 10,6 мм  
**длина:** 300 мм или  
600 мм (дополнительно)

### > ОСОБЕННОСТИ

- Оболочка из нержавеющей стали
- Наконечники из алюминия
- Современный дизайн



**H.R.V.**  
УСТОЙЧИВОСТЬ К  
ВАНДАЛИЗМУ



CE



## DIGIWAY

## Устройство управления дверью

**H.R.V.**  
УСТОЙЧИВОСТЬ К  
ВАНДАЛИЗМУ

### ХАРАКТЕРИСТИКИ

- **Габариты (Ш x В x Т):**  
*для внутренних дверей*  
DWS102ST - 90 x 509 x 110 мм  
DWD102ST - 90 x 1602 x 110 мм  
*для наружных дверей*  
DWS102AT - 90 x 509 x 110 мм  
DWD102AT - 90 x 1602 x 110 мм
- **Рабочие температуры:**  
-10...+55°C
- **Напряжение питания:**  
220 В переменного тока
- **Ток потребления и масса двери:**  
DWS102ST - 200 мА, 2 x 100 кг,  
DWD102ST - 2 x 200 мА, 2 x 100 кг,  
DWS102AT - 200 мА, 100 кг,  
DWD102AT - 2 x 200 мА, 100 кг

### > ОСОБЕННОСТИ

- Для наружных и внутренних дверей
- Синхронизация для двойных дверей
- Датчик состояния двери
- Степень защиты IP 22
- Встроенные батарея и радиоприемник
- Функция "Push & go"
- Индикация состояний закрыто, открыто и блокировка
- Выход управления замком 13 В пост. тока / 1 А
- Окраска по стандарту RAL (опция)



DWS102ST  
DWD102ST



DWS102AT  
DWD102AT

CE



**H.R.V.**  
УСТОЙЧИВОСТЬ К  
ВАНДАЛИЗМУ

## Электрический привод для ворот

## DIGIGATE

GEP230M23



CE



### > ОСОБЕННОСТИ

- Управление распашными и откатными воротами
- Предназначен для интенсивного использования
- **Масса ворот:**  
SW230ACT - 300 кг,  
SWAR230ACT - 300 кг,  
SL230AC8T - 800 кг
- **Комплект:** 1 или 2 двигателя, блок электроники, АИК датчик, стробилампа и 2 радиобрелока
- **2 года гарантии**



### ХАРАКТЕРИСТИКИ

- **Габариты (Ш x В x Т):**  
SW230ACT - 108 x 890 x 110 мм  
SWAR230ACT - 170 x 230 x 225 мм  
SL230AC8T - 170 x 291 x 235 мм
- **Рабочие температуры:**  
-20...+85°C
- **Напряжение питания:**  
220 В переменного тока
- **Мощность:**  
SW230ACT - 250 Вт  
SWAR230ACT - 180 Вт  
SL230AC8T - 270 Вт

Производство систем контроля и управления доступа с 1985 года



особенности и значения) могут быть изменены без предварительного предупреждения.  
2011 - Reference: H02040048 Rus 01.2009 - Компания CDVI Group. Любые данные, приведенные в данном каталоге (фото, рисунки,

## **IQ Trading**

Украина, 04080, Киев

ул. Межигорская, 87-А

Тел.: +380(44) 351 1437

Факс: +380(44) 351 1438

e-mail: [disti@iqtrading.com.ua](mailto:disti@iqtrading.com.ua)

web: [www.iqtrading.com.ua](http://www.iqtrading.com.ua)

## **CDVI**

Штаб-квартира (Франция)

Тел.: +33 (0) 1 48 91 01 02

Факс: +33 (0) 1 48 91 21 21

e-mail: [export@cdvi.com](mailto:export@cdvi.com)

web: [www.cdvigroup.com](http://www.cdvigroup.com)



# Trading

*Our knowledge works for your success*